

Press Kit



generali.com

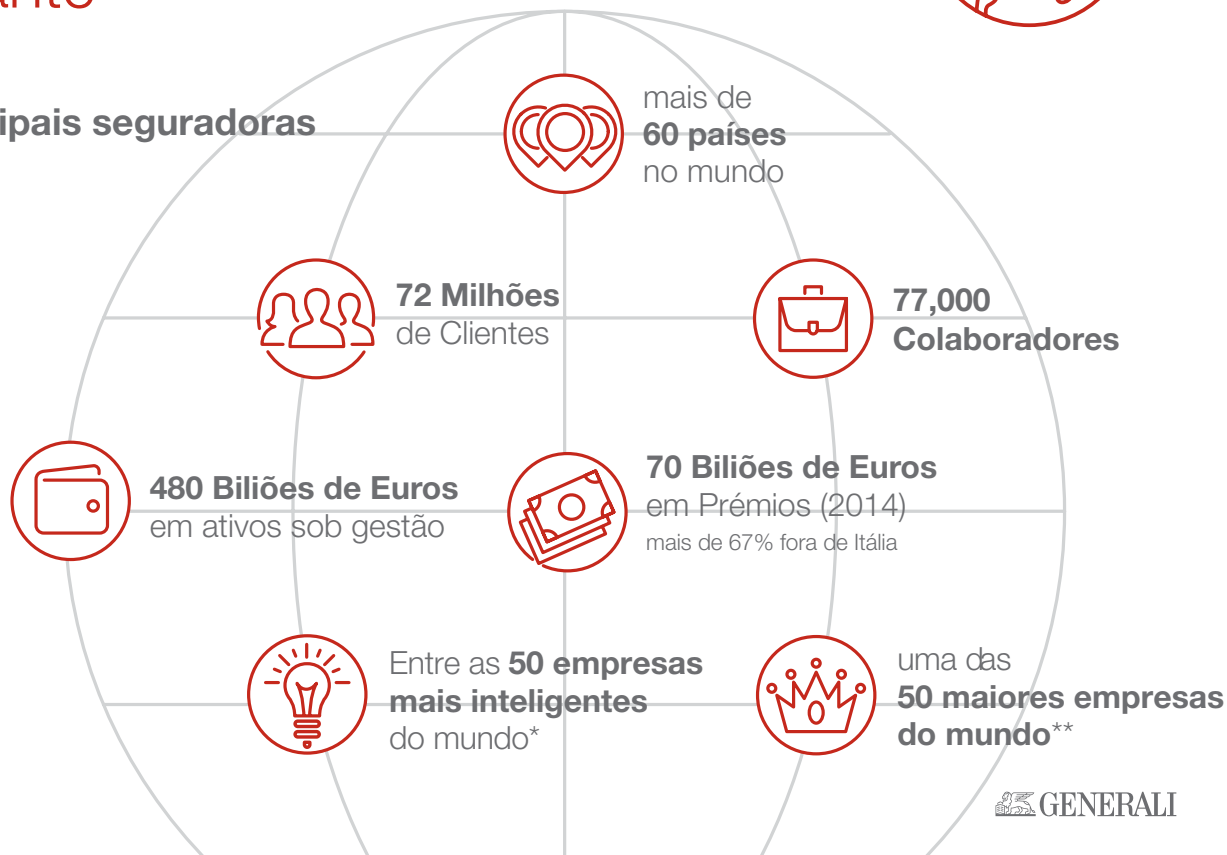
MARÇO 2016



O Grupo Generali num instante

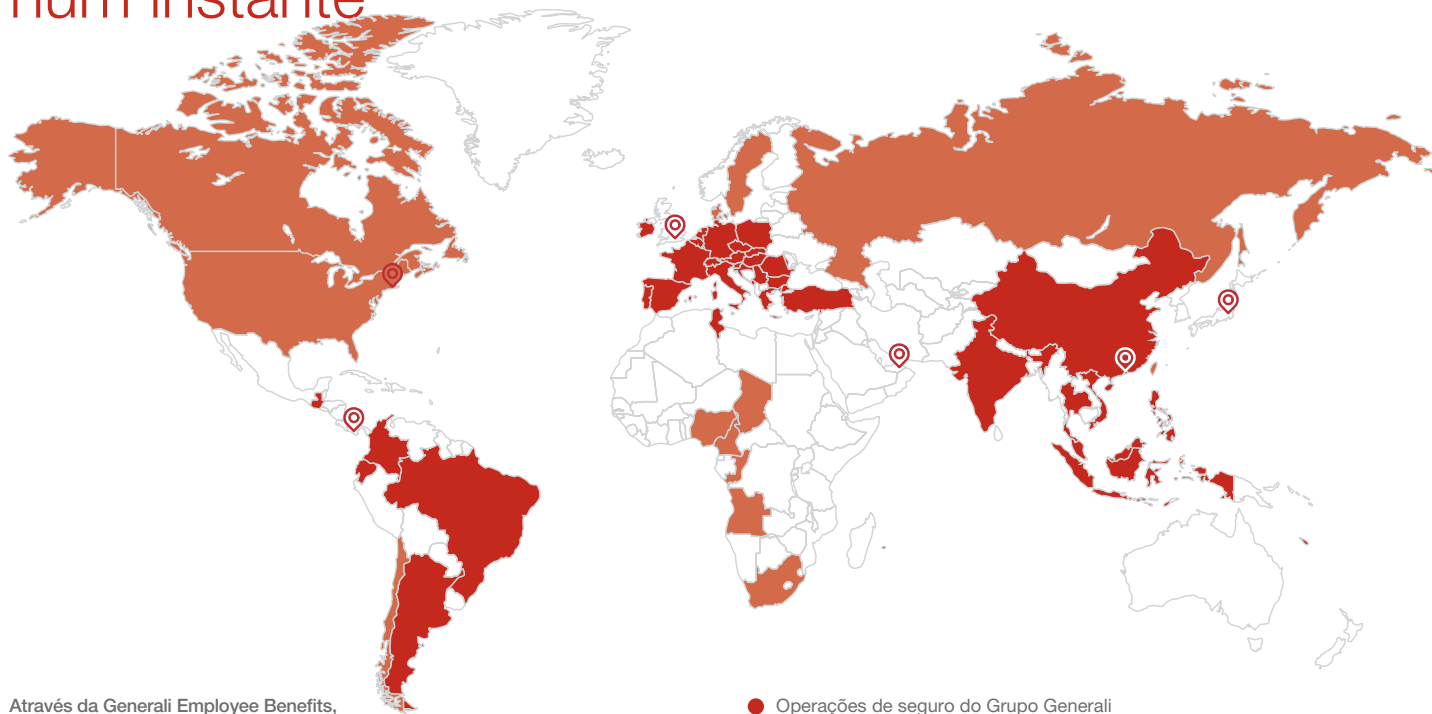


**Uma das principais seguradoras
do mundo**



* MIT Technology Review
** Fortune Global 500

O Grupo Generali num instante



Através da Generali Employee Benefits,
o grupo opera
em mais de 100 países

- Operações de seguro do Grupo Generali
- 📍 Sucursais: Nova York, Reino Unido, Hong Kong, Tóquio, Dubai, Panamá
- Outros países em que a Europ Assistance opera

O Core Business de seguros



Uma extensa linha de produtos nos Ramos Vida e Não Vida para satisfazer todas as necessidades dos clientes.

VIDA E NÃO VIDA

No Ramo Vida, as soluções oferecidas vão desde as apólices de poupança e previdência familiar às apólices unit-linked e planos complexos dirigidos a multinacionais.

No Ramo Não Vida, uma vasta gama de coberturas de risco dirigidos ao mercado particular, tais como Automóvel, Habitação, Acidentes e Saúde, até à cobertura de riscos mais sofisticados como o comércio e a indústria.

O Grupo está empenhado em alcançar a ideal segmentação de cliente e reforçar a inovação de produtos, com o objetivo de proporcionar uma abordagem orientada para os clientes. A Generali procura ser o melhor da sua classe na retenção e satisfação do cliente.

INOVAÇÃO DE PRODUTO

A Generali aposta na inovação como fator chave para o crescimento futuro.

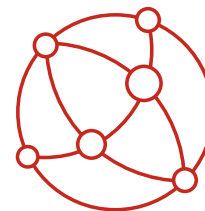
A inovação permita encontrar soluções mais personalizadas e o desenvolvimento mais rápido de produtos.

No Ramo Vida, cada novo produto é aprovado antecipadamente pelo Head Office do Grupo. Os produtos são avaliados periodicamente para garantir que padrões do Grupo são cumpridos.

No Ramo Não Vida, a Generali está empenhada em melhorar o desempenho da oferta, melhorando a sofisticação de seus produtos e serviços para uma melhor definição dos perfis dos clientes, e a gestão de sinistros.

A Generali é líder no segmento de retalho e está a aumentar a contribuição do negócio comercial, atendendo às necessidades de pequenas a grandes empresas a nível internacional, alavancando o alcance global do Grupo e os seus fortes laços com corretores internacionais.

Distribuição



O Grupo Generali opera no sector dos seguros com uma **estratégia de distribuição multicanal** através de uma rede mundial de vendas exclusiva de agentes e consultores financeiros, apoiados por corretores, bancassurance e canais diretos.

CANAIS TRADICIONAIS

Os canais tradicionais são responsáveis pelo maior parte da cobrança de prémios do Grupo.

A Generali conta com agências, consultores financeiros, corretores e outros parceiros para distribuir seus produtos e soluções com vista à prestação de um serviço de excelência e comodidade para os clientes.

A Generali adota processos de vendas otimizados, para aumentar a eficácia das vendas e a rentabilidade. Em particular, o Grupo está a otimizar a estrutura com processos simplificados e modernos adaptados às necessidades dos clientes.

CANAIS DIRETOS

A Generali é líder na Europa em canais diretos (internet e telefone) e pretende melhorar ainda mais a sua posição com o lançamento de novas iniciativas em mercados de alto crescimento.

- ▶ Líder em Itália, onde se criou, através Genertel, o primeiro portal on-line italiano, Ramo Vida, Não Vida e de Pensões.
- ▶ Líder na Alemanha, onde tem estado presente desde 1982 através Direkt COSMOS
- ▶ Líder em França no segmento de seguros de vida on-line
- ▶ Primeira operadora na Hungria, onde a Genertel.hu foi lançada em 2007
- ▶ Em rápido crescimento na Eslováquia, onde a Genertel.sk foi lançada em 2010, e na Turquia, onde a plataforma multi-acesso começou em 2014.

BANCASSURANCE

A Generali pretende reforçar o seu canal de bancassurance, maximizando o potencial das parceiras existentes, bem como explorar novas iniciativas. A Bancassurance será fundamental no Ramo de Vida para aumentar a participação de produtos de vida risco e no Ramo Não Vida para impulsionar as vendas.

Portugal



Main companies

- Generali- Companhia de Seguros S.A
- ▲ Generali Vida- Companhia de Seguros S.A

Nos últimos anos

1942

Criação em Portugal da General Companhia de Seguros S.p.A

1990

Criação em Portugal da Generali Vida - companhia de Seguros S.p.A

1997

Aquisição do Grupo Segurador Vitalício

2008

Generali é eleita a Companhia de seguros com Clientes mais satisfeitos do Mercado - Prémio ECSI

2015

Generali é eleita pela 4ª vez a Companhia de seguros com os Clientes mais satisfeitos do Mercado - Prémio ECSI

€ 200 Milhões de Prémios



Líder na Satisfação do Cliente - ECSI 2015



Mais de 231 Mil Clientes

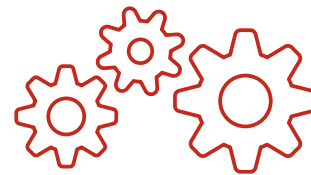


Rede de Distribuição com mais de 1300 Agentes e 14 Delegações



Linhas de Negócio Globais

7



Com a ambição de desenvolver empresas com impacto global, o Grupo desenvolveu uma plataforma exclusiva de oferta de seguros para o mercado. As Linhas de Negócios Globais fornecem o acesso a soluções integradas de seguros e assistência para cobrir os riscos de negócios relacionados com colaboradores e ativos ligados a bens e pessoas, composto por quatro unidades: Generali Global Corporate & Commercial, Generali Employee Benefits, Generali Global Health, and Europ Assistance.

GLOBAL CORPORATE & COMMERCIAL

GC&C é nova unidade do Grupo Generali, que desenvolve o negócio de seguros e serviços do Ramo Não Vida para médias e grandes empresas. A unidade atua em uma escala global e implementa uma abordagem integrada ao nível do Grupo, com uma equipa de gestão central e equipas especializadas ativas em cada um dos países. Através da nova unidade, a Generali pretende tornar-se um player chave a nível mundial neste segmento.

GENERALI EMPLOYEE BENEFITS

O GEB é a unidade de negócios estratégica do Grupo Generali, para lidar exclusivamente com Benefícios a Empregados, oferecendo soluções sofisticadas para empresas multinacionais que desejam fornecer coberturas nos segmentos de Vida, Acidente, Invalidez, Saúde e previdência aos seus colaboradores. O GEB é líder global de mercado no seu segmento de negócio, com mais 1.500 clientes multinacionais. A rede GEB está presente em mais de 100 países.

GENERALI GLOBAL HEALTH

O Generali Global Health é uma unidade de negócios do Grupo Generali, que oferece soluções de seguro de saúde que são válidas em todo o mundo, dedicados a empresas internacionais, organismos e entidades, e expatriados e funcionários que viajam. Com particular destaque para clientes multinacionais o Generali Global Health oferece: produtos de saúde modulares e flexíveis, gestão de seguros com a mais ampla cobertura geográfica, uma ampla rede de hospitais e cuidados ambulatoriais nos principais mercados mundiais, e serviço ao cliente personalizado e multilíngue.

EUROP ASSISTANCE

A Europ Assistance oferece serviços de atendimento como foco na inovação. A Europ Assistance atende a mais de 300 milhões de pessoas em todo o mundo através de 8.000 funcionários e 44 filiais e sucursais em 33 países. É a marca líder global de serviços de assistência.

Indicadores Chave /1

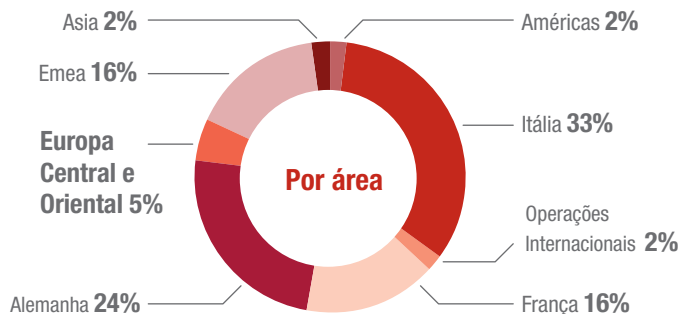


8

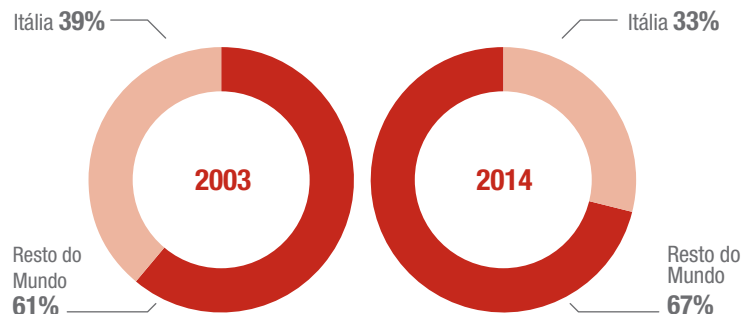
INDICADORES CHAVE DO GRUPO (€ MILHÕES)

	2013	2014
PRÉMIOS BRUTOS EMITIDOS	66,055	70,430
RESULTADO OPERACIONAL	4,207	4,508
RESULTADO LÍQUIDO DO PERÍODO	1,915	1,670
CAPITAIS PRÓPRIOS PELO VALOR CONATBILÍSTICO	19,778	23,204

2014 PRÉMIOS BRUTOS EMITIDOS: € 70 BILIÕES



EVOLUÇÃO VOLUME DE PRÉMIOS POR REGIÃO GEOGRÁFICA



Indicadores Chave /2



9

RATINGS GENERALI ATRIBUÍDOS PELAS AGÊNCIAS DE NOTAÇÃO FINANCEIRA

AM BEST	Rating financial strength	Outlook
	A	STABLE

MOODY'S	Rating financial strength	Outlook
	BAA1	STABLE

FITCH	Rating financial strength	Outlook
	A-	STABLE

INFORMAÇÃO ACIONISTA

Subscrito e integralizado no capital social

€ 1,556,873,283.00

Número de ações emitidas

1,556,873,283

Valor nominal por ação

€ 1

Dividendos 2014

€ 0.60 por ação

Outros investidores institucionais e particulares **76.29%**

Mediobanca Group **13.28%**

Delfin S.a.r.l. (Leonardo del Vecchio Group) **3.18%**

Caltagirone Group **2.63%**

People Bank Of China **2.01%**

Blackrock Group* **2.61%**



* The 2.61% ownership is referred to the share capital represented at the General Meeting of April 30, 2015. In this regard, we remind that BlackRock Group exercised its right not to disclose shareholdings below 5% pursuant to 9 Article 120, paragraph 4 d-quater, of the Consolidated Act on Finance, and Article 119-bis, paragraphs 7 and 8, of CONSOB Regulation on Issuers.

Responsabilidade social corporativa



10

Enquanto um dos principais grupos de seguros e financeiras internacionais, a Generali está no centro dos interesses e expectativas de um grande número de partes interessadas: acionistas e investidores, clientes, público interno, força de vendas, parceiros contratuais, organizações instituições e comunidade locais.

A GENERALI ESTÁ INCLUÍDA NOS SEQUINTE ÍNDICES DE ÉTICA:

NYSE Euronext Vigeo World 120
ECPI Ethical Global & Euro Equity
FTSE 4Good
FTSE ECPI Italia SRI
MSCI Global Sustainability Indexes
MSCI Global SRI Indexes
STOXX Global ESG Leaders
STOXX Europe Sustainability
ESI Excellence Global
Ethibel EXCELLENCE Register
CDP Global 500 CPLI

ESG rating

Prime C+ (Oekom Research)

2009

Introdução no Grupo de um sistema de Gestão ambiental que cumpre os padrões ISO 14001

2010

Adoção das Diretrizes Éticas de Investimentos do Grupo

2011

Publicação do Código de Ética do Grupo para os fornecedores

2012

Adoção do novo Código de Conduta do Grupo

2013

Aprovação pelo Conselho de Administração do Grupo da Carta de Compromisso de Sustentabilidade.

Em 2013, o Grupo alocou € 38 milhões para a comunidade.

38%
donativos
€14.7 milhões



62%
Iniciativas
comerciais
€22.8 milhões

Generali, a nova estratégia para se tornar o líder de seguros de retalho na Europa



11

O Group Generali pretende ser reconhecido como **líder de seguros de retalho na Europa**, consistente com a sua história, abordagem e especialização nos negócios.

Líder de retalho na Europa

- ▶ Uma marca distintiva
- ▶ Relacionamento com distribuidores e clientes mais forte

Rápido, adequado, ágil

- ▶ Racionalização de custos para investir na transformação do negócio
- ▶ Foco na geração liquidez

Simples & inteligente

- ▶ Melhorar a satisfação do cliente
- ▶ Maximizar a eficiência

Alavancando a tecnologia e as parcerias

- ▶ Continuar a desenvolver soluções de telemática
- ▶ Novas parcerias para complementar as capacidades atuais (por exemplo, My Drive)

METAS FINANCEIRAS CHAVE PARA 2018

Fluxo de caixa operacional*

> € 7 bilhões

Dividendos*

> € 5 bilhões

Redução de despesas brutas acumuladas 2017-2018

€ 0,5 bilhões
(€ 1,5 bilhões desde 2012)

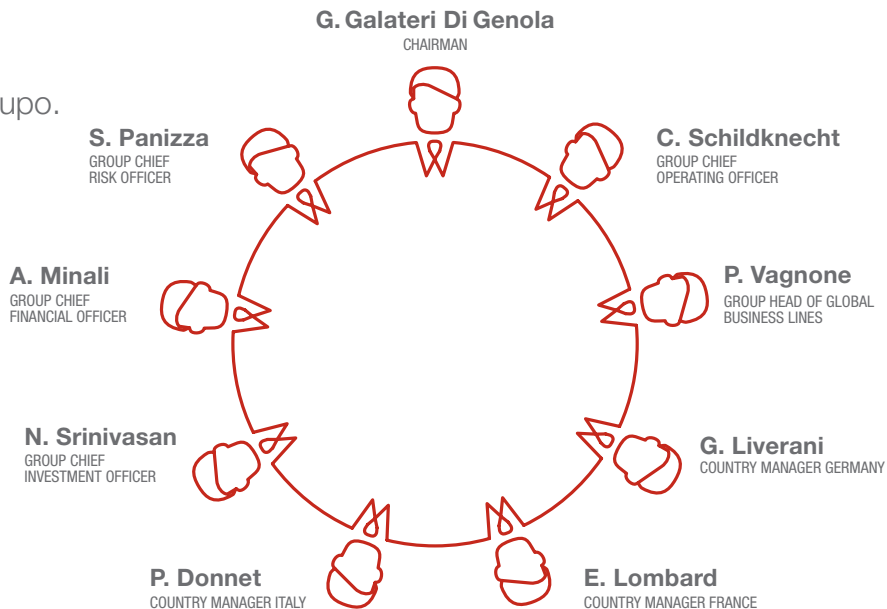
Total de investimentos*

€ 1,25 bilhões

* Acumulado total 2015-2018

Comité de administração do grupo

O Comité de Administração do Grupo é o comité internacional encarregue de definir as prioridades estratégicas do Grupo. O comité tem como objetivo melhorar o alinhamento entre as unidades de negócio do Grupo e garantir que a tomada de decisão é mais eficaz e coesa.



Corporate governance

13

CONSELHO DE AUDITORES

Carolyn Dittmeier

CHAIRWOMAN

Lorenzo Pozza

AUDITOR PERMANENTE

Antonia Di Bella

AUDITOR PERMANENTE

Francesco Di Carlo

SUBSTITUTO

Silvia Olivotto

SUBSTITUTO

R.C.C.

RISK AND CONTROL COMMITTEE

S.C.R.P.T.

SUB COMMITTEE FOR RELATED PARTY TRANSACTIONS

R.C.

REMUNERATION COMMITTEE

A.C.G.C.

APPOINTMENTS AND CORPORATE GOVERNANCE COMMITTEE

I.C.

INVESTMENTS COMMITTEE

MEMBROS DO CONSELHO

	INDEPENDENT**	R.C.C.	S.C.R.P.T.	R.C.	A.C.G.C.	I.C.
Gabriele Galateri di Genola CHAIRMAN*					●	
Francesco Gaetano Caltagirone VICE-CHAIRMAN	●				●	●
Clemente Rebecchini VICE-CHAIRMAN		●				●
Ornella Barra MEMBRO DO CONSELHO	●			●		
Flavio Cattaneo MEMBRO DO CONSELHO	●					
Jean-René Fourtou MEMBRO DO CONSELHO	●			●		
Alberta Figari MEMBRO DO CONSELHO	●	●	●			
Lorenzo Pellicoli MEMBRO DO CONSELHO	●			●	●	
Sabrina Pucci MEMBRO DO CONSELHO	●	●	●			
Paola Sapienza MEMBRO DO CONSELHO	●	●	●			●

* Com poderes interinos como Ceo

** Critérios de independência pelo artigo 3.C.1 do Código de Autorregulamentação dos emitentes